



# S504

## 四鏡頭行車紀錄器

### 說明書

12V 24V



台灣製造 · 品質保障



#### 產品配件

##### (1)標配

主機、電源線、i/o介面線、鏡頭線組(S端子/航空接頭(二選一))、遙控器、滑鼠、米螢幕線

##### (2)選購配件

4G模組(含4G天線和GPS天線)、SD記憶卡/硬碟、螢幕、鏡頭

#### 安裝注意事項

- 1.主機為台灣製造敬請安心使用。
- 2.主機無防水效果，安裝時請遠離冷氣風管以免冷凝水滴入。
- 3.若為硬碟機種，請用螺絲鎖入車身，以避免因行車環境路面顛波，而產生硬碟跳軌。
- 4.鏡頭請盡量使用車規鏡頭。
- 5.請在額定電流交電壓(8-36V)範圍內使用本設備若使用交流電(100-220V)導致主機燒毀，恕無法免費保固。

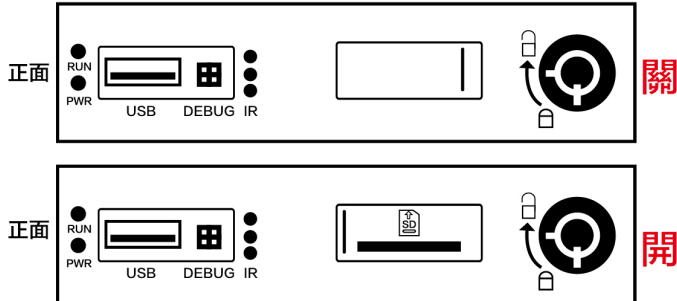
產品型號： \_\_\_\_\_

購買日期： \_\_\_\_\_

保固期限：主機1年保固

授權特約店章

#### 產品外觀



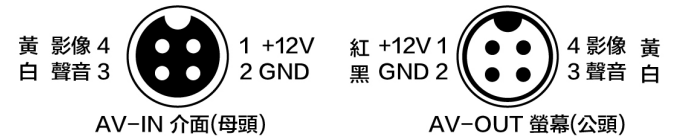
※必須將鑰匙鎖住，(關)，才能正常運作

#### 錄影燈號燈

RUN：工作狀態指示燈。

PWR：電源狀態指示燈。

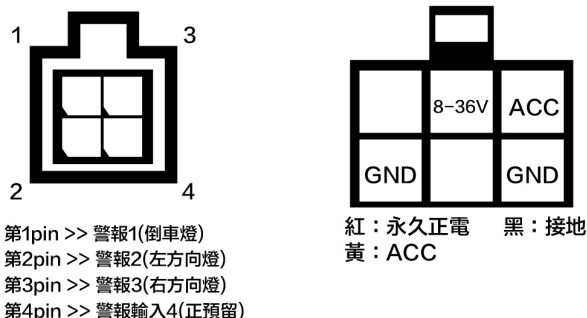
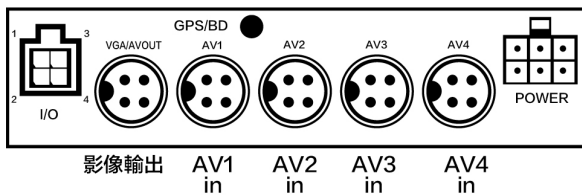
#### 航空頭介面定義



#### ※連續錄影儲存裝置可儲存時間概算

記憶卡	使用720P鏡頭	使用D1鏡頭
16G	336分鐘(5.6小時)	560分鐘
32G	672分鐘(11.2小時)	1120分鐘
64G	1344分鐘(22.4小時)	2240分鐘
128G	2688分鐘(44.8小時)	4480分鐘

以上數據僅供參考，實際錄影時間，依錄影環境不同所變動



詳細操作說明書



### (A)基本設定

- \***(1)日期時間=>**可於此處在設定日期及時間。
- (2)車輛資訊=>**可於此處在設定車牌號碼。
- (3)預覽設定=>**可於此處在設定待機錄影時之分割數及螢幕要疊加顯示的資訊。
- (4)影像輸出:**當螢幕與主機顯示不合時可能於此微調。
- \***(5)開關機設定=>**可於此處在設定熄火後延時錄影之分鐘數。  
=>電源管理:可於此設定模擬ACC訊號  
(若真的找不到ACC可依電壓模擬ACC訊號)
- (6)系統設定=>**可於此設定語言及螢幕解析度。
- (7)系統資訊:**可於此查閱主機器版本。

### (B)錄影設定:

- \***(1)模式設定=>**主要在設定鏡頭種類(AHD鏡頭(720P)或D1鏡頭(960H鏡頭)),本機可AV1 AV2一組 / AV3 AV4一組兩兩分開設定。
- (2)錄影部署=>**可設熄火後有哪幾隻鏡頭繼續錄影。  
(須於基本設定內(A)-5設定熄火後持續錄影方為有效)
- (3)主碼流=>**可設定影像儲存之秒幅數及影像解析度。  
(若須以儲存時間為優先,可於此調低秒幅數以增加儲存時數)
- (4)子碼流=>**主要為4G影像回傳版本可於此設定回傳解析度。

- (5)錄影儲存=>**設定是否循環錄影(此功能請勿隨意更改,以免無循環錄影)
- (6)錄影疊加=>**可於此設定影片內容疊加嵌入影片的資訊。
- (7)圖像設定=>**可於此設定影像亮度/對比度/色調及飽和度。
- (8)鏡像設定=>**可於此設定各別鏡頭之鏡像(反向)功能及上下顛倒功能。

### (C)進階設定

- (1)**此功能主要在設定登入時之帳號密碼(若須鎖機不讓司機登入更改時可於此設定.)
- (2)倒車顯示=>**可於此為倒車鏡頭設定倒車輔助線.(出廠值關)

### (D)設備維護

- (1)日誌查詢:**可調閱歷史告警紀錄
- \***(2)磁碟管理=>**首次安裝或換SD卡請於此處格式化記憶卡。

### (E)警報設定

- \***(1)輸入=>**用以設定當車主打倒車檔及左方向燈/右方向燈螢幕要單獨顯示哪一畫面及其延時秒數.(其優先順序以觸發1為最優先,例如同時打倒車及故障燈,其將以接在觸發1優先)
- (2)輸出=>**可設定當觸發123被觸發時,由PIN1輸出信號。  
(輸出為接地訊號)
- (3)影像遺失/疲勞駕駛/超速警報/硬碟異常**皆可設定是否要啟動蜂鳴器。

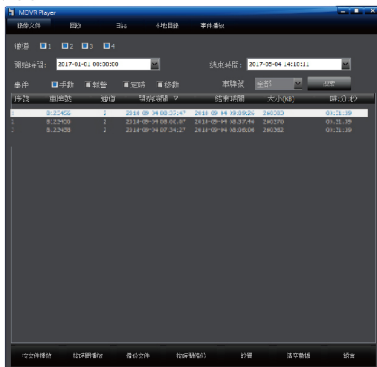
### 使用電腦撥放SD卡資料:

- (1)**使用光碟片或至豪美官網下載S504播放軟體



- (2)**安裝後桌面出現MD VR 如右圖示

- (3)**點選進入操作界面



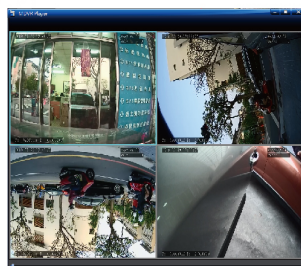
- (4)**請將SD卡插入電腦

### 播放步驟

- 1. 先點本地目錄 → 點選瀏覽 →

選擇SD卡所在磁碟槽 **MISIC (L:)** 後按確定

- 2. 到錄像文件 按搜索即出現所錄影像之時間序號單擊即可開始播放



### 備份檔案

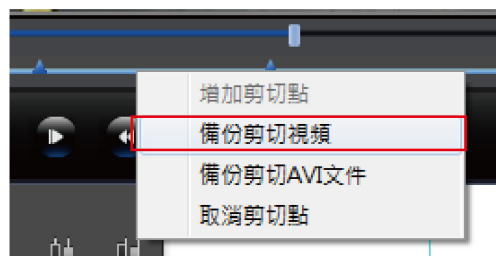
- (1)**點選 剪切後在播放進度下方按滑鼠右鍵選擇



選擇備份起點即被結束點

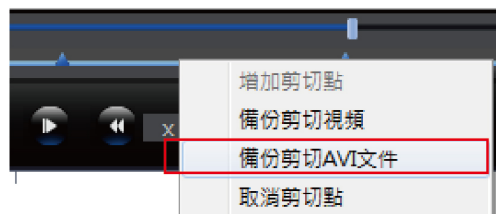
- (2)**在起點與結束點中點按右鍵選擇

A:備份剪切視頻:



註: 此方是被分之檔案仍須以專用軟體撥放

B: 備份剪切AVI文件



註: 此方式備份之檔案為AVI可用任中意撥放軟體撥放